

第19回 高校1・2年生対象特別企画

職業体験 セミナー

11.18 土

ランチつき

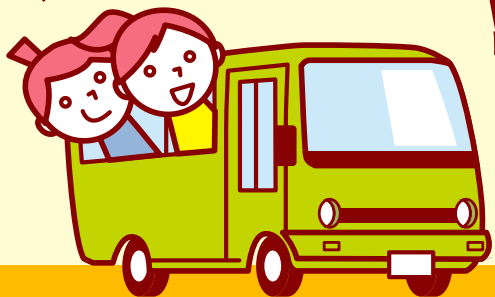
11:00 ▶ 15:30

道内最大級の
お仕事体験
イベント!!

現場を再現した「ほんもの」環境
2つの職業をじっくり体験!

安心参加!

ともだちと一緒に
体験できます! /



持ち物
上靴・筆記用具
参加証

無料送迎バス運行

バス乗車場所へ出発時間の10分前に集合してください。

※直接来られる方は10:50までに会場へお越しください。 ※会場は体験する職業で異なりますのでご注意ください。

コース	出発	到着	学校到着
旭川コース	7:00 旭川 (マルカツデパート横)	8:10 滝川駅 (駅前)	
苫小牧コース	7:50 苫小牧駅 (北口ミッド前)	8:50 千歳駅 (東口)	9:20 恵庭駅 (西口)
札幌コース	10:10 札幌駅 (北口ドールコーヒー横)		
岩見沢コース	8:10 岩見沢駅 (駅前)	8:50 江別駅 (JR駅前広場)	9:10 野幌駅 (北口)
帯広コース	7:00 帯広駅 (ホテル日航 ノースランド帯広横)		

●吉田学園グループ

吉田学園医療歯科専門学校 札幌市中央区南3条西1丁目
 専門学校北海道リハビリテーション大学 札幌市中央区南3条西1丁目
 専門学校北海道福祉大学 札幌市中央区南3条西1丁目
 北海道スポーツ専門学校 札幌市東区北11条東6丁目
 (旧校名:専門学校北海道体育大学)

吉田学園情報ビジネス専門学校 札幌市東区北15条東6丁目
 吉田学園動物看護専門学校 札幌市東区北16条東5丁目
 専門学校北海道自動車整備大学 札幌市東区中沼西2条1丁目
 札幌保健医療大学 札幌市東区中沼西4条2丁目

お問い合わせ・お申し込み

吉田学園入学相談室

0120-607033

学校ホームページ www.yoshida-g.ac.jp

■申し込み締め切り(いずれかの方法でお申し込みください。参加証を送ります。)

HP 11月14日(火) 13:30まで 電話 11月16日(木)まで ハガキ 11月10日(金)までに投函



Web申し込み